

ข้อมูลครูและบุคลากรทางการศึกษา

ตารางแสดงจำนวนครูและบุคลากรโรงเรียนสายปัญญารังสิต
ปีการศึกษา 2560

ประเภทบุคลากร	ชาย	หญิง	รวม
ผู้อำนวยการ	1	-	1
รองผู้อำนวยการ	-	1	1
ครูประจำ (ปฏิบัติการสอน)	33	76	109
พนักงานราชการ	-	2	2
ครูอัตราจ้าง	3	8	11
เจ้าหน้าที่สำนักงาน	2	4	6
ลูกจ้างประจำ	5	2	7
ลูกจ้างชั่วคราว	4	9	13
ครูชาวต่างประเทศ	11	4	15
รวม	59	106	165

**ข้อมูล ณ วันที่ 12 มิถุนายน 2560



ตารางแสดงจำนวนครูประจำ ครูผู้ช่วย
จำแนกตามตำแหน่ง อับดับ และวุฒิการศึกษา

ตำแหน่ง	คศ.3		คศ.2		คศ.1		ครูผู้ช่วย		รวม
	ป.โท	ป.ตรี	ป.โท	ป.ตรี	ป.โท	ป.ตรี	ป.โท	ป.ตรี	
ผู้อำนวยการ	1	-	-	-	-	-	-	-	1
รองผู้อำนวยการ	1	-	-	-	-	-	-	-	1
ครูประจำ (ปฏิบัติการสอน)	5	13	14	15	7	19	2	34	109
รวม	7	13	14	15	7	19	2	34	111

**ข้อมูล ณ วันที่ 12 มิถุนายน 2560

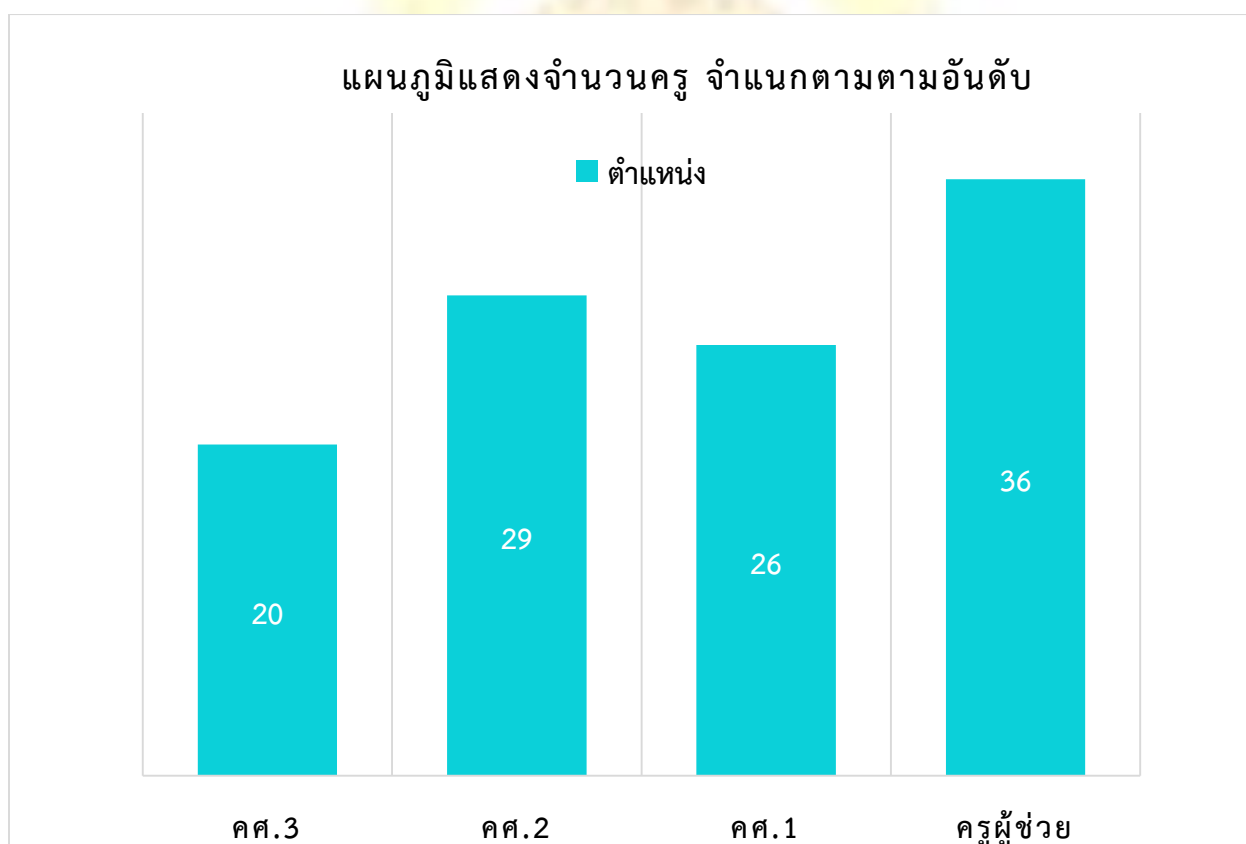
ตารางแสดงจำนวนครู จำแนกตามตำแหน่ง อับดับ และเพศ

ตำแหน่ง	คศ.3		คศ.2		คศ.1		ครูผู้ช่วย		รวม
	ชาย	หญิง	ชาย	หญิง	ชาย	หญิง	ชาย	หญิง	
ผู้อำนวยการ	1	-	-	-	-	-	-	-	1
รองผู้อำนวยการ	-	1	-	-	-	-	-	-	1
ครูประจำ (ปฏิบัติการสอน)	5	13	7	22	9	17	12	24	109
รวม	6	14	7	22	9	17	12	24	111

**ข้อมูล ณ วันที่ 12 มิถุนายน 2560

แผนภูมิจำนวนครู จำแนกตามอันดับ

อันดับ	คศ.3	คศ.2	คศ.1	ครูผู้ช่วย	รวม
	20	29	26	36	111

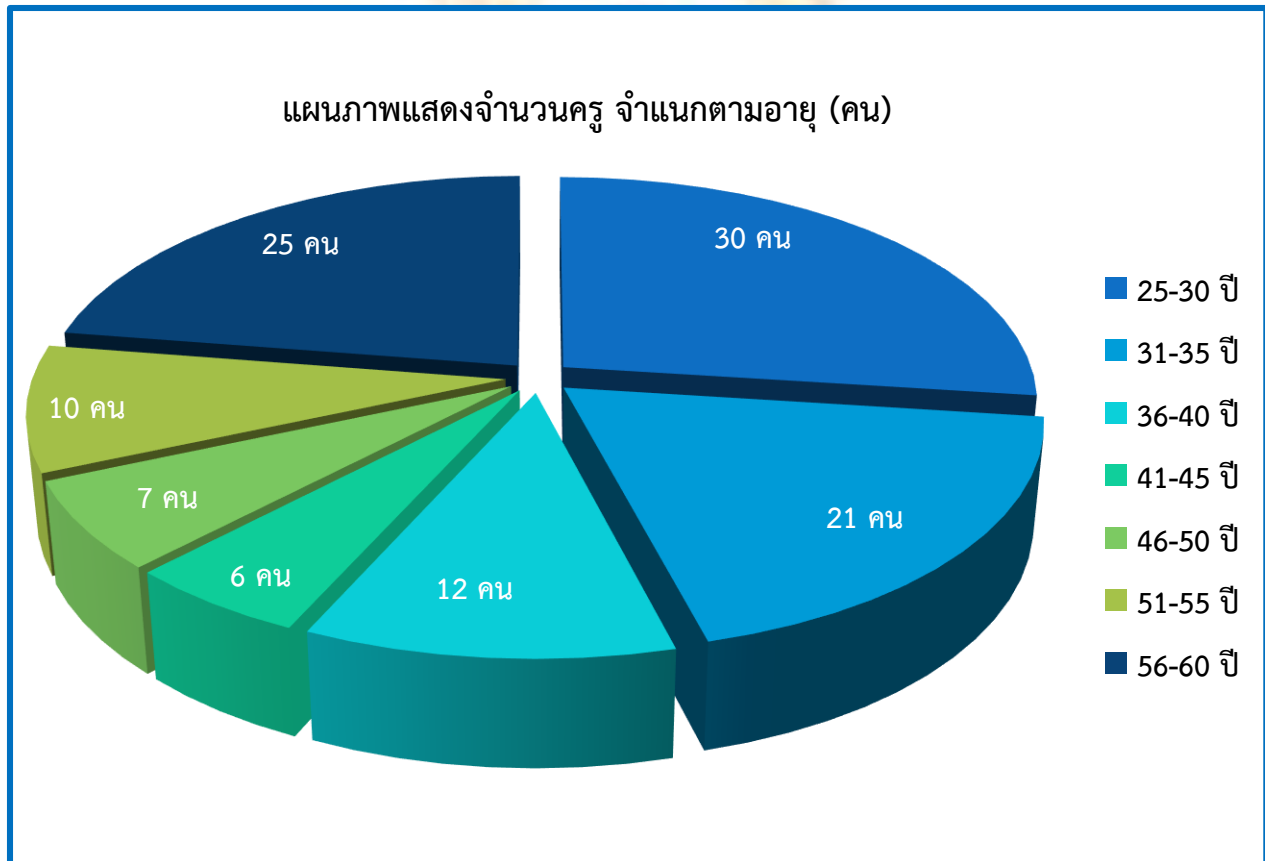


**ข้อมูล ณ วันที่ 12 มิถุนายน 2560

จำนวนครู จำแนกตามอายุ

อายุ	จำนวน (คน)	ร้อยละ
25-30 ปี	30	27.03
31-35 ปี	21	18.92
36-40 ปี	12	10.81
41-45 ปี	6	5.41
46-50 ปี	7	6.31
51-55 ปี	10	9.01
56-60 ปี	25	22.52
รวม	111	100.00

* อายุเฉลี่ย 41 ปี 2 เดือน

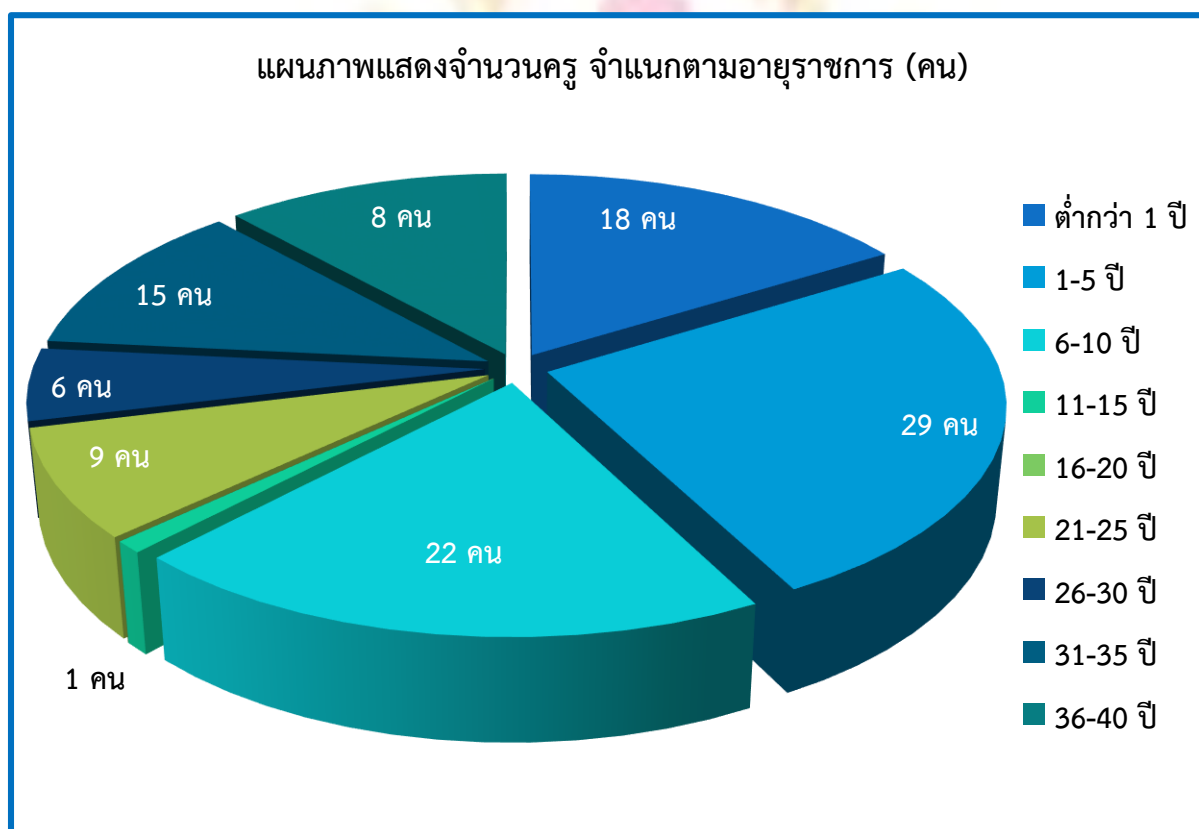


**ข้อมูล ณ วันที่ 12 มิถุนายน 2560

จำนวนครู จำแนกตามอายุราชการ

อายุราชการ	จำนวน (คน)	ร้อยละ
ต่ำกว่า 1 ปี	18	16.22
1-5 ปี	29	26.13
6-10 ปี	22	19.82
11-15 ปี	1	0.90
16-20 ปี	-	0
21-25 ปี	9	8.11
26-30 ปี	6	5.40
31-35 ปี	13	11.71
36-40 ปี	13	11.71
รวม	111	100.00

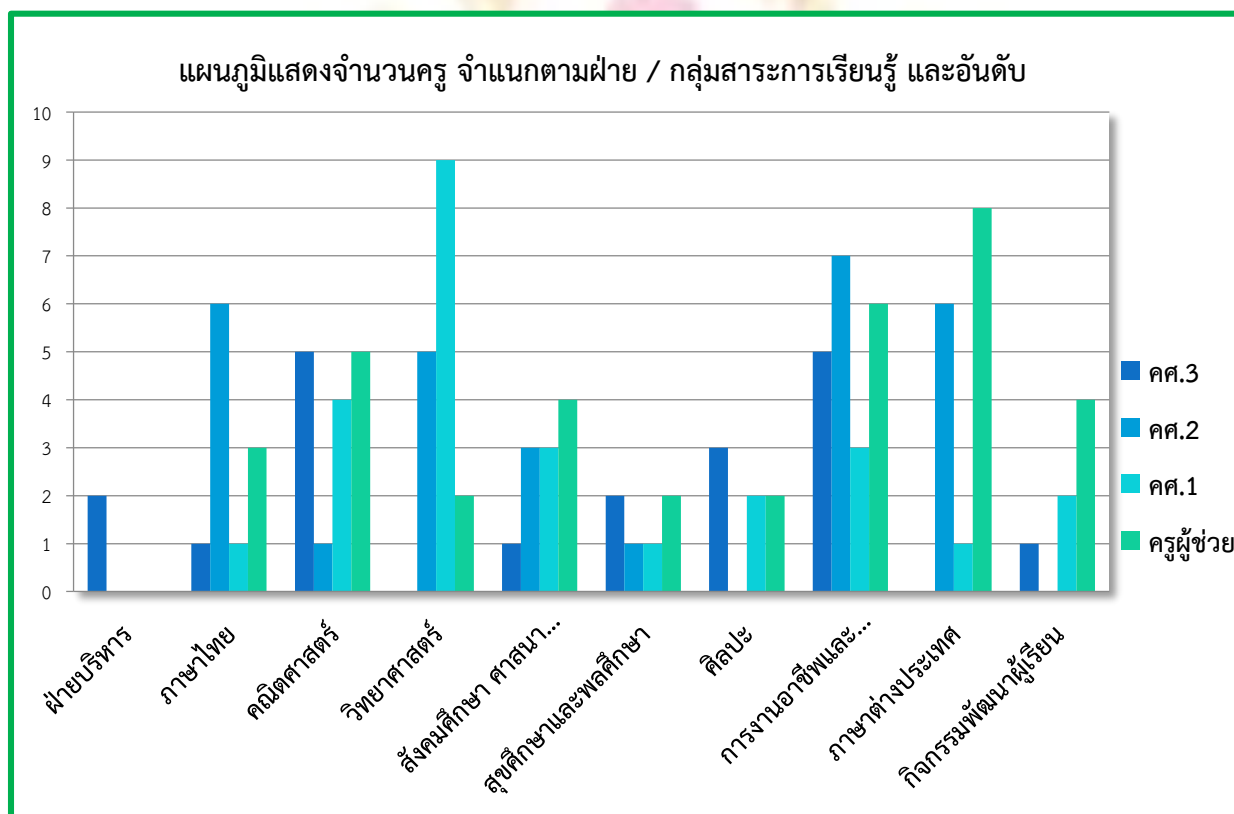
* อายุราชการเฉลี่ย 14 ปี 4 เดือน



**ข้อมูล ณ วันที่ 12 มิถุนายน 2560

จำนวนครู จำแนกตามฝ่าย/กลุ่มสาระการเรียนรู้ และอันดับ

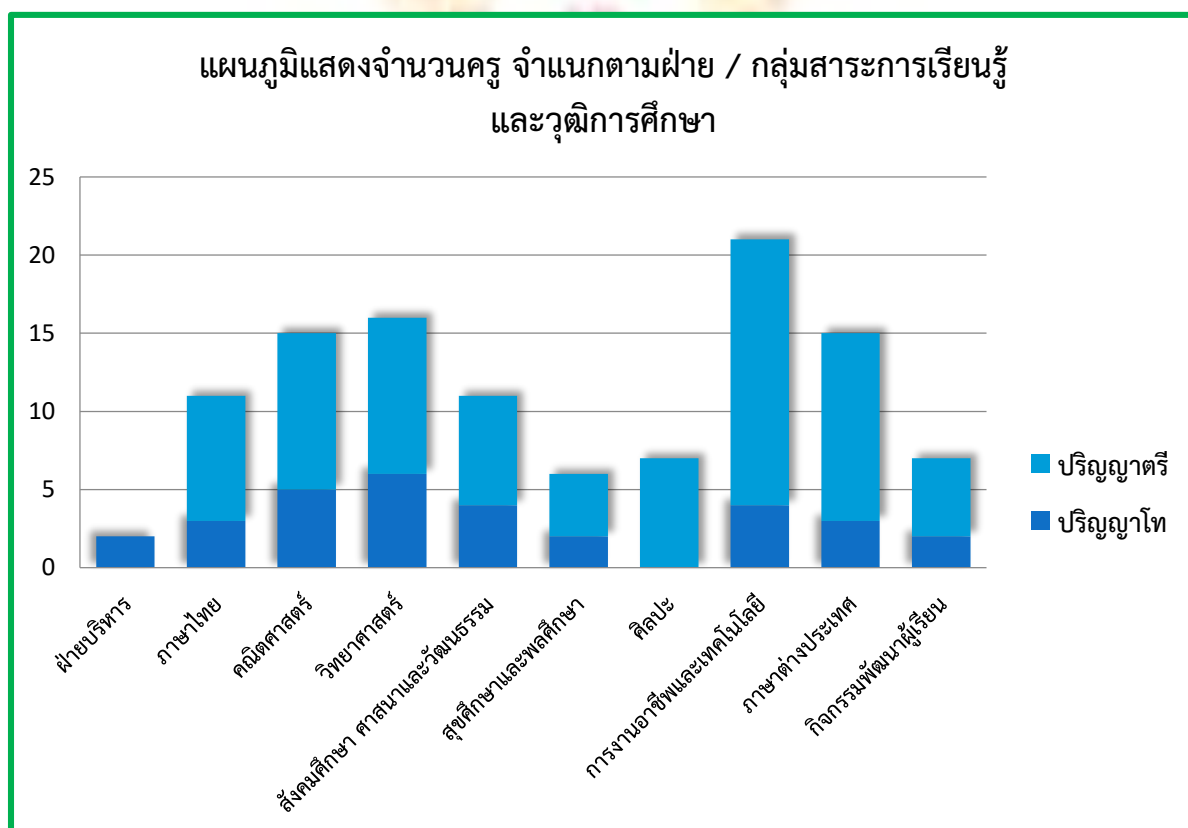
ฝ่าย/กลุ่มสาระการเรียนรู้	อันดับ (คน)				รวม
	คศ.3	คศ.2	คศ.1	ครูผู้ช่วย	
ฝ่ายบริหาร	2	-	-	-	2
ภาษาไทย	1	6	1	3	11
คณิตศาสตร์	5	1	4	5	15
วิทยาศาสตร์	-	5	9	2	16
สังคมศึกษา ศาสนา และวัฒนธรรม	1	3	3	4	11
สุขศึกษาและพลศึกษา	2	1	1	2	6
ศิลปะ	3	-	2	2	7
การงานอาชีพและเทคโนโลยี	5	7	3	6	21
ภาษาต่างประเทศ	-	6	1	8	15
กิจกรรมพัฒนาผู้เรียน	1	-	2	4	7
รวม	20	29	26	36	111



**ข้อมูล ณ วันที่ 12 มิถุนายน 2560

จำนวนครู จำแนกตามฝ่าย/กลุ่มสาระการเรียนรู้ และวุฒิการศึกษา

ฝ่าย/กลุ่มสาระการเรียนรู้	อันดับ (คน)		รวม
	ปริญญาโท	ปริญญาตรี	
ฝ่ายบริหาร	2	-	2
ภาษาไทย	3	8	11
คณิตศาสตร์	5	10	15
วิทยาศาสตร์	6	10	16
สังคมศึกษา ศาสนาและวัฒนธรรม	4	7	11
สุขศึกษาและพลศึกษา	2	4	6
ศิลปะ	-	7	7
การงานอาชีพและเทคโนโลยี	4	17	21
ภาษาต่างประเทศ	3	12	15
กิจกรรมพัฒนาผู้เรียน	2	5	27
รวม	31	80	111



**ข้อมูล ณ วันที่ 12 มิถุนายน 2560